

**Dressing:**

Amo : 12  
Filo montaggio : nero  
Corpo : Flash nymph beige  
Code : Fagiano naturale  
Torace : dubbing foca arancio  
Sacca alare : Fibre fagiano naturale  
Pallina : Tungsteno mis. adeguata

**Note:**

**Filmato 0032013**

**Rigaggio in rame -**

**Ninfa generica adatta a tutti i tipi di acqua.**

**Note:**

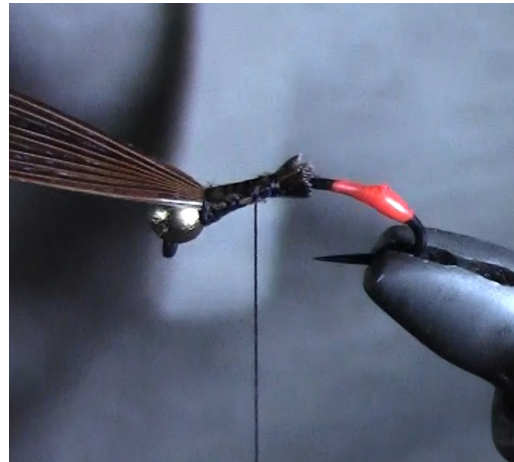
**Fissare l'amo sul morsetto  
previo inserimento testina in  
tungsteno e formare il tag  
arancio.**

**CPS Brunico - SFV Bruneck**

**Note:**

**Fissare il tag con la colla UV e  
fissare le fibre di fagiano in  
corrispondenza della pallina in  
tungsteno.**

**CPS Brunico - SFV Bruneck**

**Note:**

**Cordoncino di dubbing arancio.**

**CPS Brunico - SFV Bruneck**



**Dressing:**

Amo : 12  
Filo montaggio : nero  
Corpo : Flash nymph beige  
Code : Fagiano naturale  
Torace : dubbing foca arancio  
Sacca alare : Fibre fagiano naturale  
Pallina : Tungsteno mis. adeguata

**Note:**

**Filmato 0142013**

**Rigaggio in rame - valida in tutti i colori -  
Ninfa generica adatta a tutti i tipi di acqua.**

**Note:**

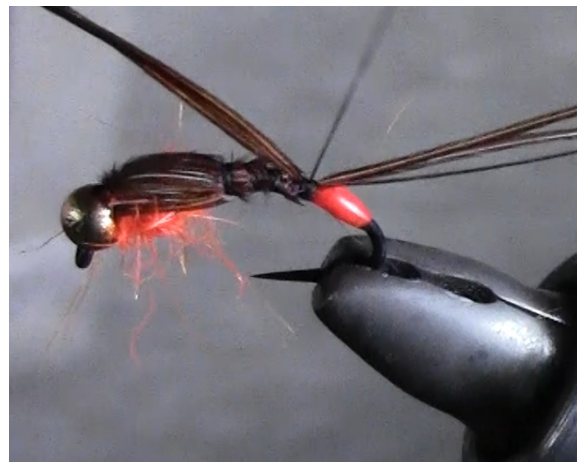
**Rovesciare le fibre di fagiano e  
dopo averle fissate reciderle.**

**CPS Brunico - SFV Bruneck**

**Note:**

**Montare le code in fibra di  
fagiano.**

**CPS Brunico - SFV Bruneck**

**Note:**

**Formare il corpo in dubbing -  
fissare il filo di rame e avvolgerlo  
a spire - effettuare il nodo di  
chiusura al centro del corpo.**

**CPS Brunico - SFV Bruneck**

